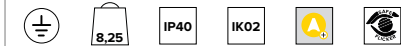


T012MW830D2DB | LOGICO EASY System 100 - OPAL HO
Luminaria LED para instalación a plafón o suspendida. Módulo lineal de emergencia



		3000K	H(m)	D(m)	E _{max} (lx)	
		Ra80		109°		
		Fixture Power	100W	1	2.82	3234
		Source Flux	8998lm	2	5.64	808
		Fixture Flux	8998lm	3	8.46	359
		Efficacy	90lm/W	4	11.28	202
G0301A	I _{max} =359cd/klm	I _{max}	3235cd	5	14.10	129



LÁMPARA

LED Engine constituido por tarjetas lineales Ra80.
Clase de eficiencia energética: D
Potencia nominal: 88W
Flujo nominal: 8998lm
Índice de reproducción cromática: 80
Rf: 84
Rg: 95
CCT nominal: 3000K
Duración útil (L80/B10): 100000h tq +25°C

CARACTERÍSTICAS LUMINOTÉCNICAS

Emisión directa. Luz difusa - óptica OPAL High Output: sistema optico compuesto por reflector de acero con revestimiento en polimero blanco y pantalla difusora de cierre de policarbonato opal antideslumbrante en rollos como referencia para completar luminaria.
Emisión: DIRECTA
Óptica: REFLECTOR
Eficiencia óptica: 100%
Flujo luminaria: 8998lm
Flujo luminaria de emergencia BLF: 4,5%
Rendimiento luminoso: 90lm/W
Seguridad fotobiológica: Conforme al grupo de riesgo RG0 (Riesgo Exento)

CARACTERÍSTICAS MECÁNICAS

Cuerpo de aluminio extruido pintado de sección 100mm. Pantalla superior de cierre de PVC negro.
Color y acabado: Negro
Dimensiones: L=2916mm
Peso: 8,25Kg
Versión: LINEAL
Grado de protección: IP40
Resistencia mecánica: IK02

CARACTERÍSTICAS ELÉCTRICAS

Driver electrónico DALI2 integrado. Sistema "Easy Connection" para montaje de módulos en sistema gracias a los elementos de conexión macho/hembra premontados. Predispuesto para línea pasante para línea continua de 18 metros como máximo. Equipado con pack de emergencia-emergencia permanente (autonomía 1h y recarga 24h).
Potencia luminaria: 100W
Alimentación: 220-240Vac 50/60Hz
Clase de aislamiento: CLASE 1
Tipo driver / Control: DALI2 (VERSIÓN DE EMERGENCIA)
Driver incluido: Sí
Clase F: Sí
SAFE FLICKER: PstLM=<1 e SVM=<0,4 (IEC TR 61547-1 e IEC TR 63158), garantizando una luz más cómoda y segura
Temperatura ambiente: 0°C / +25°C
Humedad Relativa UR: <85%

INSTALACIÓN

A completar con tapas finales de policarbonato, sistema de montaje a superficie o suspensión y terminal de conexión a la línea de alimentación.

NOTAS

Sistema de control Casambi disponible como accesorio. Póngase en contacto con la empresa para verificar el número de alimentadores DALI con los que están equipadas las luminarias. Para configuraciones angulares, disponibles módulo luminoso en L o módulo ciego en L. Puesta en servicio del sistema de control por APP gratuita; la intervención de un técnico especializado puede presupuestarse previa solicitud.

NORMATIVA Y CERTIFICACIONES

CE.

GARANTÍA

5 años.

ADVERTENCIAS

Luminaria diseñada para su eliminación/reciclaje al final de su vida útil. Fuente luminosa reemplazable (solo LED) por un profesional. Equipo de control reemplazable por un profesional.

En función de la continua evolución tecnológica de los componentes electrónicos, los datos indicados están sujetos a actualización por lo que es necesario solicitar confirmación al hacer el pedido.
 El flujo luminoso y la potencia eléctrica presentan tolerancias +/-10% respecto al valor indicado. tq +25°C (CIE 121).

Nos reservamos el derecho de realizar cambios técnicos.

T012MW830D2DB | LOGICO EASY System 100 - OPAL HO
Luminaria LED para instalación a plafón o suspendida. Módulo lineal de emergencia

Códigos para completar

Pantalla



Dimensiones Código

L=6m **A002LL1**

L=9m **A002LL2**

L=15m **A002LL3**

Pantalla OPAL (Emisión directa).
 Para LOGICO EASY System 100 - OPAL.

Accesorios

Tapones de cierre

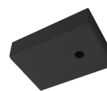


Color Código

● **A003L1B**

Tapones de cierre (2 piezas).
 Para LOGICO EASY System 100.

Rosón



Color Código

● **A004B**

Florón con conector de 5 polos.
 Cable de alimentación no incluido.

Panel de cobertura



Color Código

● **A005LB**

Junta para pantallas.
 Para configuraciones de longitud superior a los 15 metros.
 Para LOGICO EASY System 100.

Estribo



Código

A006L

Kit para instalación en plafón (2 piezas).
 Se necesitan dos elementos para cada módulo de iluminación.
 Para LOGICO EASY 100.



Código

A007L

Kit regulable para instalación en suspensión (2 piezas).
 Se necesitan dos elementos para cada módulo de iluminación.
 Para LOGICO EASY 100.

En función de la continua evolución tecnológica de los componentes electrónicos, los datos indicados están sujetos a actualización por lo que es necesario solicitar confirmación al hacer el pedido.
 El flujo luminoso y la potencia eléctrica presentan tolerancias +/-10% respecto al valor indicado. tq +25°C (CIE 121).

Nos reservamos el derecho de realizar cambios técnicos.

Targetti Sankey S.r.l.
 Via Pratese, 164
 50145 Firenze - Italy
 Tel: +39 055 37911
 targetti.com
 targetti@targetti.com

CCIAA Firenze
 Share Capital:
 € 500.000,00
 VAT N. (IT):
 01537660480
 R.E.A: FI-275656



T012MW830D2DB | LOGICO EASY System 100 - OPAL HO

Luminaria LED para instalación a plafón o suspendida. Módulo lineal de emergencia

Suspensión



Versión	Código
L=6m	A008T
L=5m	A008U
L=4m	A008V
L=3m	A008W
L=2m	A008X
L=1m	A008Y
L=0,5m	A008Z

Cable de suspensión (2 piezas).

Conector



Versión	Código
5 Poli DALI	A009X

Conector eléctrico (macho/hembra).
1 para cada alimentación.
A009X - Para LOGICO EASY 57 I 100.

Sistemas de control



Código

1T5349

Unidad de control inalámbrico IP20 con interfaz DALI.
Genera un bus DALI2 local, que permite conectarse directamente a un driver LED con una interfaz DALI.
El módulo se puede usar solo en un sistema cerrado y no se puede conectar a redes DALI ya existentes.
El módulo se controla de modo inalámbrico mediante la aplicación Casambi para smartphone y tablet mediante la tecnología Bluetooth 5.0.
Los dispositivos crean automáticamente una red de malla inalámbrica flexible, robusta y confiable, la cual permite administrar de manera fácil y eficiente una gran cantidad de productos.
La unidad de control está preconfigurada con el perfil DALI 1CH, es decir, el dispositivo puede controlar un solo controlador DALI con comandos broadcast.
Además de DALI broadcast, también están disponibles otras modalidades de funcionamiento, como:

- Botón (normalmente abierto)
- Unidad de control 0/1-10V
- Unidad de control DALI Tunable White DT8
- Sensor de presencia



Código

2T0131

Extensor IP20: unidad de control inalámbrica para driver LED con interfaz de atenuación DALI (o 1-10V) basada en la tecnología Casambi.
Dispone de una salida DALI2 a través de la cual se pueden controlar hasta 40 luminarias.
Añadiendo una ulterior fuente de alimentación DALI BUS externa, se pueden controlar hasta 64 dispositivos.
El extensor IP20 está preajustado al perfil DALI broadcast, es decir, todas las luminarias conectadas a él son regulables al mismo nivel.
Además del DALI broadcast, hay otras modalidades de operación disponibles, como:

- EXTENDER DALI 8CH
- EXTENDER DALI Tunable White
- EXTENDER 0/1-10V
- EXTENDER DALI 4CH
- EXTENDER DALI DT8 Tunable White

En función de la continua evolución tecnológica de los componentes electrónicos, los datos indicados están sujetos a actualización por lo que es necesario solicitar confirmación al hacer el pedido.
El flujo luminoso y la potencia eléctrica presentan tolerancias +/-10% respecto al valor indicado. tq +25°C (CIE 121).

Nos reservamos el derecho de realizar cambios técnicos.

Targetti Sankey S.r.l.
Via Pratese, 164
50145 Firenze - Italy
Tel: +39 055 37911
targetti.com
targetti@targetti.com

CCIAA Firenze
Share Capital:
€ 500.000,00
VAT N. (IT):
01537660480
R.E.A: FI-275656

TARGETTI